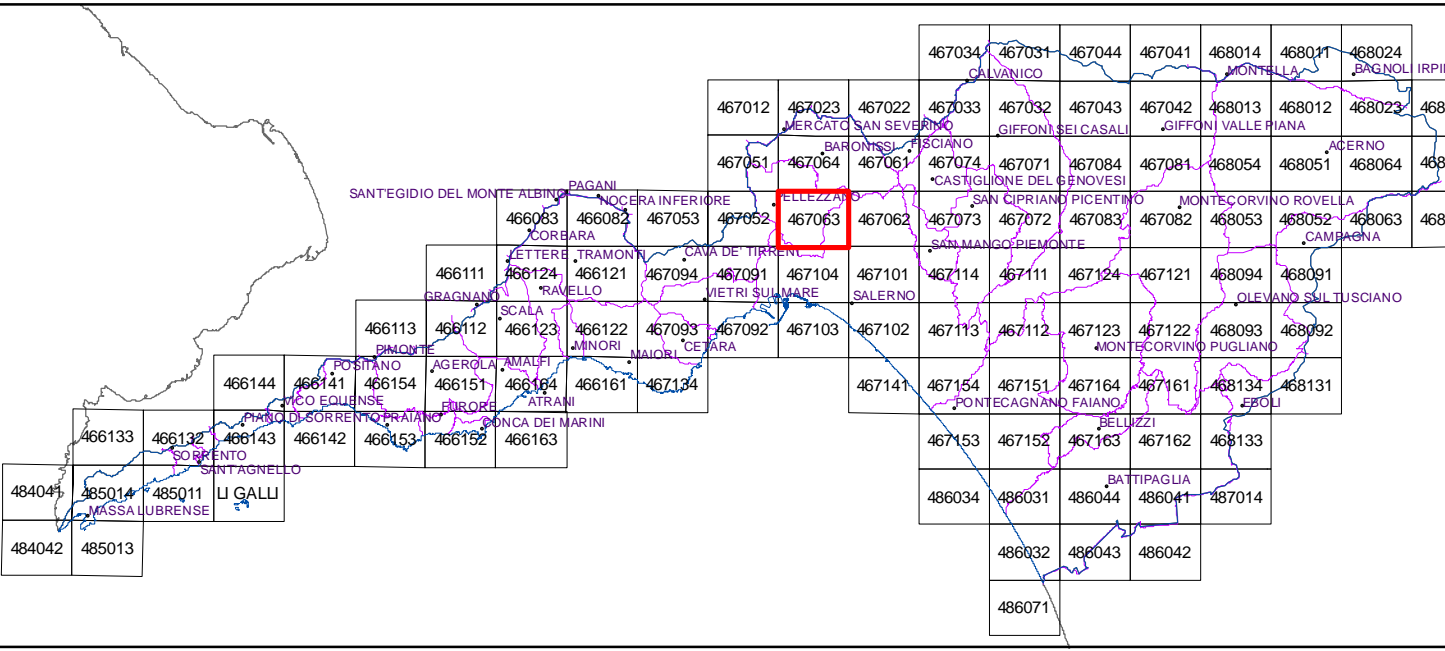




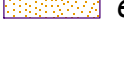
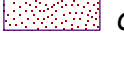




**PIANO PER L'ASSETTO IDROGEOLOGICO**  
 ex Autorità di Bacino Regionale in Destra Sele



SEZIONE: **GEOLOGIA**  
 ELABORATO: **CARTA DELLA PERICOLOSITA' DA FRANA**  
 CODICE: **F\_PRCL\_467063\_REV\_2**  
 SCALA: **1:5.000**
GENNAIO 2017

SEGRETERIA TECNICO OPERATIVA  
 Gruppo di lavoro Decreto n°29 del 01.08.2016  
  
 Responsabile del Procedimento  
 dott. Filomena Moretta  
  
 IL VICARIO DEL SEGRETARIO GENERALE  
 arch. Giuseppe Grimaldi

- Legenda**
-  NP – Ambiti territoriali nei quali sono assenti fattori predisponenti alla genesi ed evoluzione di fenomeni franosi;
  -  P1 – PERICOLOSITÀ MODERATA - Ambiti territoriali nei quali non si riscontra franosità avvenuta e che localmente possono essere interessati da fenomeni di bassa intensità e magnitudo;
  -  P2 – PERICOLOSITÀ MEDIA - Ambiti territoriali nei quali la franosità avvenuta o attesa è caratterizzata da intensità media o bassa associate a magnitudo media;
  -  P3 – PERICOLOSITÀ ELEVATA - Ambiti territoriali nei quali la franosità avvenuta o attesa è caratterizzata da intensità alta o media associate a magnitudo elevata;
  -  P4 – PERICOLOSITÀ MOLTO ELEVATA - Ambiti territoriali nei quali la franosità avvenuta o attesa è caratterizzata da intensità alta associata a magnitudo molto elevata;
  -  AREA DI CAVA/SBANCAMENTO – Aree nelle quali la pericolosità da frana è legata alle attività di scavo in corso o pregresse
  -  FRANA - cfr. Inventario Frane (elaborato F\_INVFRN)
  -  LIMITE ADB DESTRA SELE